

IN BREVE

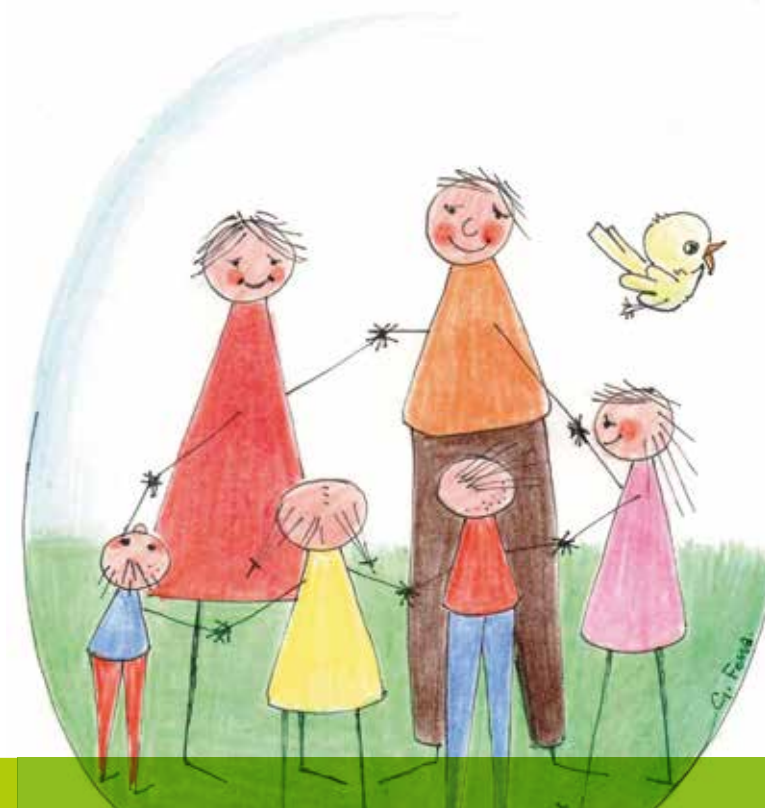
- 1 Il Corso si rivolge a coloro che desiderano aggiornarsi o specializzarsi ulteriormente nel **lavoro clinico con i bambini e le loro famiglie**
- 2 **Le iscrizioni** si effettuano online e sono riservate a psicologi o medici che hanno già concluso una specializzazione in psicoterapia
- 3 È possibile, per chi non ha un diploma di specializzazione o ha già frequentato le precedenti edizioni del Corso, **partecipare a singoli moduli** (previo accordo con la Direzione Scientifica del Corso)
- 4 **Il Corso ha una durata di 12 mesi, da gennaio 2015 a febbraio 2016** (sospensione a luglio e agosto) e si svolge un sabato al mese, dalle 9 alle 13 e dalle 14 alle 18, in via Carlo Botta 25, a Milano
- 5 **La quota d'iscrizione** è di 2500 (IVA inclusa) (acconto di 800 euro all'iscrizione e due rate da 850 a marzo e ottobre 2015). Per i soci SIPRe la quota è di 1750 euro (IVA inclusa). Il costo per la partecipazione a mezze giornate è di 100 euro e per giornate intere è di 180 euro (per i soci SIPRe: 70 euro e 130 euro).
- 6 È stato chiesto l'**accreditamento ECM** per il 2015.
- 7 **Per informazioni:** Area Bambino del Centro di Psicoanalisi della Relazione di Milano, www.sipreonline.it, e-mail: ottaviazzerbi@me.com

Area Bambino Centro Psicoanalisi della Relazione di Milano

Via Carlo Botta, 25 - 20135 Milano
Tel/fax 02.5454442
centrodimilano@sipreonline.it

Comitato scientifico-organizzativo:
Michele Minolli, Giulia Cavalli,
Paolo Milanese, Ottavia Zerbi

Per informazioni
www.sipreonline.it



CORSO DI POST-SPECIALIZZAZIONE PSICOANALISI DELLA RELAZIONE DEL BAMBINO NELLA FAMIGLIA

LAB CHILDREN RESEARCH

4^a edizione 2015 - 2016



MODELLO TEORICO E FORMATIVO

Il Corso Avanzato è finalizzato all'**apprendimento diagnostico** e all'acquisizione di capacità di **intervento terapeutico**, attraverso una lettura storico-critica dei modelli evolutivi classici della psicoanalisi e una proposta innovativa di inquadramento epistemico-teorico del bambino e del suo sviluppo, concepito come interconnesso con il contesto familiare.

Il piccolo dell'Uomo, configurato dalla genetica e dall'ambiente, ha bisogno – come una pianta che cresce – di acqua e nutrimento, costituiti soprattutto dalla considerazione e dal rispetto verso di lui, in quanto lo-soggetto singolo e unico.

Parlare del corso come **Lab Children Research** indica l'intenzione di coinvolgere i partecipanti in un **iter attivo e interattivo**, al fine di creare un ambito di ricerca e interesse permanente sulle problematiche del bambino, attraverso un forte tentativo di rapportare tra di loro teoria e pratica clinica, proponendo un confronto permanente di riflessione di gruppo.

L'angolazione specifica del Corso privilegia la **dimensione "relazionale" dell'intervento clinico**, perché si ritiene che il coinvolgimento e la collaborazione delle persone che rivestono un ruolo primario di riferimento nei differenti ambienti di vita del bambino (famigliare, scolastico, ludico, educativo) sia determinante per la riuscita del progetto educativo e terapeutico.

PROGRAMMA

Il Corso si snoda su tre direttrici formative:

- **la proposta di un nuovo modello evolutivo** a partire dalla psicoanalisi, dall'epistemologia della complessità, dalla teoria dei sistemi e dai dati sperimentali dell'Infant Research;
- **una clinica del bambino (0-11 anni)** basata sulla lettura del sintomo come espressione della funzionalità del sistema-contesto;
- **l'incontro-verifica-confronto nazionale e internazionale** con studiosi significativi che operano nel campo della ricerca e della clinica dei bambini e delle loro famiglie.

2015

1. Il bambino oggi

- 17/01: Chi è il bambino? Una visione dell'essere e del divenire dell'io-soggetto (*Michele Minolli*)
 7/02: Verso un nuovo modello di sviluppo (*Michele Minolli*)

2. Quando il bambino soffre

- 14/03: La diagnosi dei principali disturbi del bambino (*Oreste Ferrari Ginevra*)
 11/04: Il senso della diagnosi. Esercitazioni cliniche (*Ottavia Zerbi, Giulia Cavalli*)

3. Non è solo questione di tecnica: l'intervento clinico

- 16-17/05: Infant Research e intervento clinico con il bambino. **Seminario internazionale con Alexandra Murray Harrison**
 13/06: (mattino) Il bambino interconnesso. La psicologia dell'età evolutiva incontra la complessità (*Miriam Gandolfi*)
 13/06: (pomeriggio) Obiettivo del metodo e creatività della tecnica (*Paolo Milanese*)
 19/09: Nella stanza di analisi col bambino: il gioco, il disegno, il corpo, le parole... (*Giulia Cavalli, Paolo Milanese, Ottavia Zerbi*)
 17/10: (mattino) Le sedute congiunte genitore-bambino (*Giuliana Barbieri*)
 17/10: (pomeriggio) L'intervento con i genitori (*Paolo Milanese*)

4. Le emozioni nella stanza della terapia

- 21/11: (mattino) Lavorare con i bambini con disturbi comportamentali (*George Downing*)
 21/11: (pomeriggio) Bambini con ansia e depressione (*Giulia Cavalli, Ottavia Zerbi*)
 12/12: (mattino) I disturbi generalizzati dello sviluppo (*Marta Tagliabue*)
 12/12: (pomeriggio) I disturbi specifici dell'apprendimento e cognitivi (*Sonia Corbella*)

2016

5. Nuovi orizzonti sociali, nuove famiglie

- 16/01: (mattino) I bambini con genitori ad alta conflittualità (*Fulvio Scaparro*)
 16/01: (pomeriggio) Il bambino adottato e in affido. Casi clinici (*Francesco Va dilonga*)
 13/02: (mattino) Il bambino e la scuola (*Serena Galliera*)
 13/02: (pomeriggio) Conclusione del Corso

INCONTRI DI APPROFONDIMENTO (facoltativi, aperti a tutti)

10 ottobre 2014 (ore 20):

Presentazione del libro di Miriam Gandolfi: "Psicoterapia. Manuale di tessitura del cambiamento". Interverranno l'autrice e i responsabili del Corso, presso SIPRe via Carlo Botta 25, Milano (incontro gratuito, seguirà buffet; prenotazione obbligatoria: ottaviazzerbi@me.com)

30 novembre 2014 (9.30-18.30):

Seminario internazionale con Edward Tronick, presso Università Bicocca, Milano

13 marzo 2015 (ore 20):

Presentazione del libro curato da Nick Midgley e Ioanna Vrova: "Mentalizzazione nel ciclo di vita. Interventi con bambini, genitori e insegnanti" (Raffaello Cortina, 2014). Interverrà la curatrice italiana del volume Antonella Marchetti (professore ordinario di Psicologia dello sviluppo e dell'educazione, Università Cattolica, Milano), presso SIPRe via Carlo Botta 25, Milano (incontro gratuito, seguirà buffet; prenotazione obbligatoria: ottaviazzerbi@me.com)



SIPRe

SOCIETÀ ITALIANA DI PSICOANALISI DELLA RELAZIONE