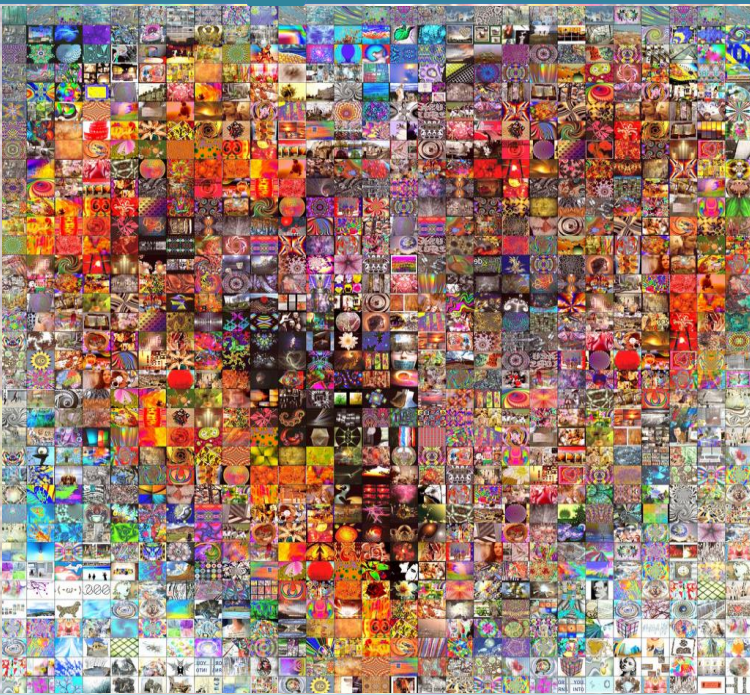


Innamorarsi a 16 anni



Programma

Mattina: **Innamorarsi perché?**

Chair **Barbara Galanti**

9: **Michele Minolli: Perché ci si innamora?**

10: Discussione

10,30: Pausa

11: **Michele Minolli: Cosa fare dell'amore?**

12: Discussione

12,30: Pausa pranzo

Pomeriggio: **L'amore al tempo dei millennials**

Chair **Fabio Vanni**

14: **Quattro performance sull'amore 'ado'**

15: Tavola rotonda con **Michele Minolli, Nora Marzi e Giuliana Nico**

17: Fine dei lavori

Nella giornata d'incontro di quest'anno con Michele Minolli ci scambieremo delle idee, e anche delle emozioni, su quello che accade in adolescenza attorno al tema della nascita della coppia. I suoi antecedenti esplorativi, le sue peculiari configurazioni, i suoi esiti, le sue attuali, a volte assai creative, modalità espressive.

Lo faremo con l'aiuto di testimonianze e sguardi di giovani adulti che porteranno la loro esperienza ravvicinata ma anche dotata di prospettiva professionale, e di psicologi esperti di 'ado'.

Relatori

- ✓ **Michele Minolli** è psicologo e psicoanalista, past president e co-fondatore nonché docente e supervisore della SIPRe
- ✓ **Barbara Galanti** è ginecologa, referente 'Spazio Giovani' Ausl Parma
- ✓ **Nora Marzi** è psicologa e psicoterapeuta, terapeuta familiare, Ausl Modena
- ✓ **Giuliana Nico** è psicologa e psicoterapeuta, fa parte del Gruppo di Psicopatologia Psicoanalitica dell'Adolescenza di 'Psicoterapia e Scienze Umane'
- ✓ **Fabio Vanni** è psicologo e psicoterapeuta, vicedirettore SPAG e direttore 'Ricerca Psicoanalitica', psicologo Ausl Parma

Iscrizioni: www.sipreonline.it

Info: infospag@sipreonline.it 346.6395929

Soci e aggregati SIPRe 35 euro i.i.

Studenti SIPRe, studenti e tirocinanti in psicologia e medicina e chirurgia: gratuito

Altri: 50 euro i.i.

Data la capienza della sede è necessario iscriversi preventivamente anche in caso di partecipazione gratuita

4 marzo 2017 h 9 - 17
Strada Repubblica, 61 - Parma

SPAG - Parma

Scuola di Specializzazione in
Psicoterapia ad indirizzo
Psicoanalisi della Relazione
con Adolescenti e Giovani

D.M. 10.8.2010

 **SIPRe**
SOCIETÀ ITALIANA DI PSICOANALISI DELLA RELAZIONE

