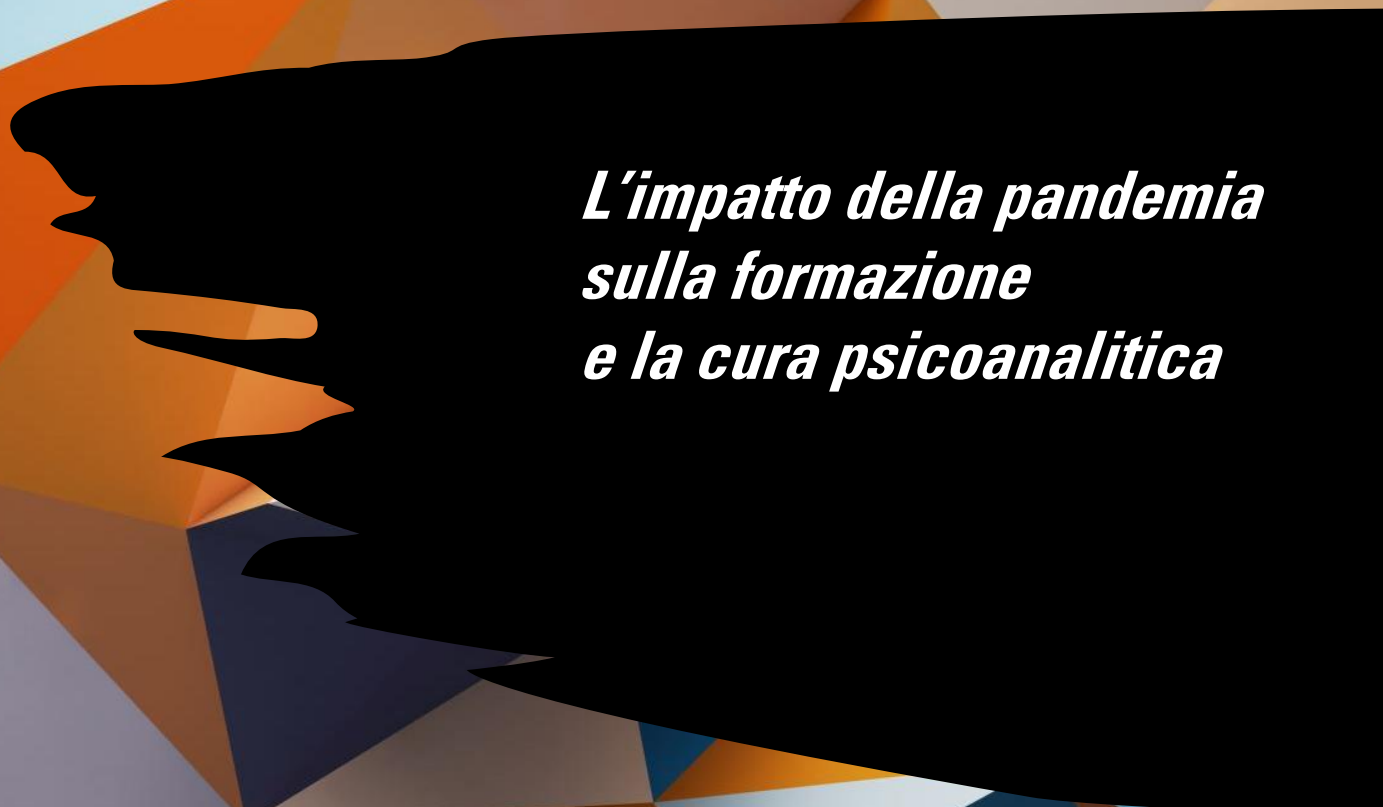
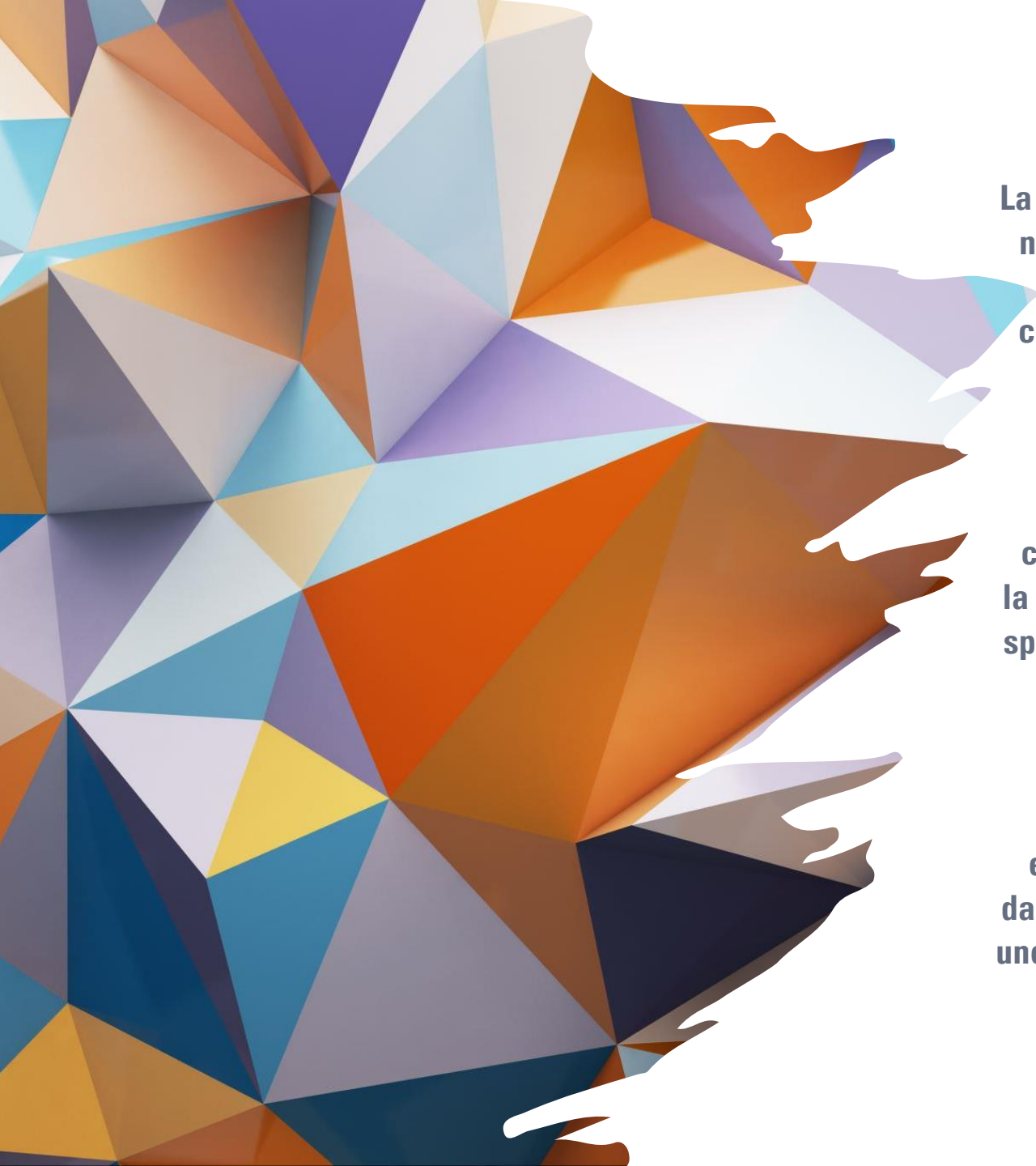


**Istituto SIPRe - Psicoanalisi della Relazione**  
**Seminario residenziale**  
**Grand Hotel Michelacci**  
**Gabicce Mare**  
**25 e 26 settembre 2021**



***L'impatto della pandemia  
sulla formazione  
e la cura psicoanalitica***



**La pandemia di Covid 19 ha influito pesantemente sulla vita di ciascuno di noi. Al di là delle acute sensazioni di minaccia e senso di impotenza che hanno caratterizzato questo tempo così difficile, la pandemia ha comportato effetti molto pesanti anche su comportamenti e consuetudini che eravamo abituati a dare per scontati.**

**Azioni e persino gesti che pensavamo come “naturali” e “spontanei” hanno dovuto modificarsi costringendoci a porre attenzione a ciò che consideravamo come “automatico”. Anche la pratica psicoterapeutica e la formazione alla “cura” hanno subito importanti variazioni obbligandoci spesso ad adottare strumentazioni e tecniche che solo raramente e un po’ “obtorto collo” avevamo in passato preso in considerazione.**

**Sebbene dopo un anno e mezzo, questa vicenda non possa dirsi ancora conclusa, è forse giunto il momento di provare a tirare le fila di questa esperienza e a cercare di formulare un pensiero condiviso che ci aiuti a dare un “senso” a ciò che ci accade, consentendoci a un tempo di gettare uno sguardo sui nostri strumenti di bordo oltre che sulle “idee” sulle quali questi ultimi poggiano.**

## **PROGRAMMA**

### **Sabato 25 settembre**

**Ore 12.00: Check-in**

**Ore 13.00: Pranzo**

**Ore 14.30: Presentazione seminario**

**Ore 15.00: « Ouverture multisensoriale »**

**Ore 16.00: Workshop in piccoli gruppi**

**Ore 18.00: Coffee break**

**Ore 18.30: Prosecuzione workshop**

**Ore 19.30: Fine lavori**

**Ore 20.00: Cena**

### **Domenica 26 settembre**

**Ore 9.00: Tavola rotonda report lavori di gruppo**

**Ore 11.00: Coffee break**

**Ore 11.30: Discussione in plenaria**

**Ore 13.00: Fine lavori**

